



Общество с ограниченной ответственностью

**«СРЕДНЕВОЛЖСКАЯ ЗЕМЛЕУСТРОИТЕЛЬНАЯ
КОМПАНИЯ»**

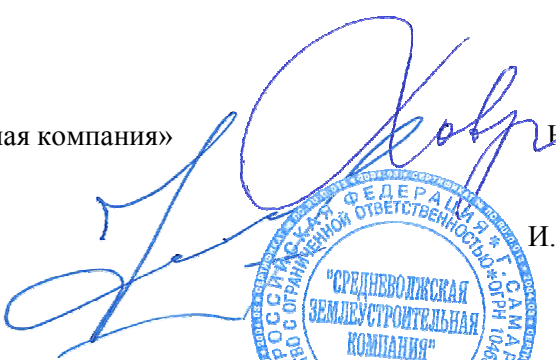
**ДОКУМЕНТАЦИЯ ПО ПЛАНИРОВКЕ
ТЕРРИТОРИИ**

для строительства объекта:

**"Малоэтажная застройка в п. Сургут муниципального района
Сергиевский Самарской области - 2 очередь"**
в границах сельского поселения Сургут
муниципального района Серегивский Самарской области

Раздел 1. ГРАФИЧЕСКИЕ МАТЕРИАЛЫ ПЛАНИРОВКИ ТЕРРИТОРИИ
Раздел 2. ПОЛОЖЕНИЕ О РАЗМЕЩЕНИИ ЛИНЕЙНЫХ ОБЪЕКТОВ

Генеральный директор
ООО «Средневожская землеустроительная компания»

 И.А. Ховрин

Начальник отдела землеустройства

 И.В. Коницев



Экз. № ____

Самара 2018 год

Справка руководителя проекта

Документация по планировке территории разработана в составе, предусмотренном действующим Градостроительным кодексом Российской Федерации (Федеральный закон от 29.12.2004 № 190-ФЗ), Законом Самарской области от 12.07.2006 № 90-ГД «О градостроительной деятельности на территории Самарской области», Постановлением Правительства РФ № 564 от 12.05.2017 «Об утверждении положения о составе и содержании проектов планировки территории, предусматривающих размещение одного или нескольких линейных объектов» и техническим заданием на выполнение проекта планировки территории и проекта межевания территории объекта: "Малоэтажная застройка в п. Сургут муниципального района Сергиевский Самарской области - 2 очередь" на территории муниципального района Сергиевский Самарской области.

Начальник отдела землеустройства



Конищев И.В.

Книга 1. ПРОЕКТ ПЛАНИРОВКИ ТЕРРИТОРИИ

Основная часть проекта планировки

№ п/п	Наименование	Лист
1	Исходно-разрешительная документация	
1.1	Техническое задание	
	РАЗДЕЛ 1. Графические материалы	
	Чертеж границ зон планируемого размещения линейных объектов, совмещенный с чертежом красных линий.	
	РАЗДЕЛ 2. Положение о размещении линейных объектов	
2	Наименование и основные характеристики объекта	
2.1.	Наименование линейного объекта	
2.2.	Основные характеристики линейного объекта	
3.	Местоположение объекта	
4.	Перечень координат характерных точек зон размещения объекта	
5.	Мероприятия по охране окружающей среды, защите территорий от чрезвычайных ситуаций	
5.1.	Мероприятия по сохранению объектов культурного наследия	
5.2.	Мероприятия по охране окружающей среды	
5.3.	Мероприятия по защите территории от чрезвычайных ситуаций	
	Приложения	
	Письма «Касательно разработки ППТ/ПМТ»	-
	Постановление администрации муниципального района Сергиевский Самарской области № 13а от 19.03.2018 г. «О подготовке документации по планировке территории»	-
	Публикация в СМИ	-
	Согласование с.п. Сургут муниципального района Сергиевский Самарской области	-
	Согласование Сергиевского района Самарской области	-
	Заключение о результатах проверки ППТ ПМТ	-
	Постановление «Об утверждении ППТ/ПМТ»	-
	Публикация в СМИ	-

1. Исходно-разрешительная документация

Данный проект подготовлен в целях установления границ земельных участков, предназначенных для строительства и размещения объекта: "Малоэтажная застройка в п. Сургут муниципального района Сергиевский Самарской области - 2 очередь" на территории муниципального района Серегивский Самарской области.

Проект планировки территории линейного объекта – документация по планировке территории, подготовленная в целях обеспечения устойчивого развития территории линейных объектов, образующих элементы планировочной структуры территории.

Проект подготовлен в границах территории, определенной в соответствии с Постановлением администрации муниципального района Серегивский Самарской области № 44 от 21.06.2017 «О разработке проекта планирования территории и проекта межевания территории».

Документация по планировке территории подготовлена на основании следующей документации:

- Схема территориального планирования муниципального района Серегивский Самарской области;
- Генеральный план сельского поселения Сургут муниципального района Серегивский Самарской области;
- Градостроительный кодекс Российской Федерации (Федеральный закон от 29.12.2004 № 190-ФЗ);
- Постановление Правительства РФ № 564 от 12.05.2017 «Об утверждении положения о составе и содержании проектов планировки территории, предусматривающих размещение одного или нескольких линейных объектов»;
- Техническое задание на выполнение документации по планировке территории.

РАЗДЕЛ 1. Проект планировки территории. Графическая часть.

РАЗДЕЛ 2. Положения о размещении линейных объектов

2. Наименование и основные характеристики объекта

2.1. Наименование объекта

"Малоэтажная застройка в п. Сургут муниципального района Сергиевский Самарской области - 2 очередь";

2.2. Основные характеристики объекта:

Проект «Малоэтажная застройка в п. Сургут муниципального района Сергиевский Самарской области- 2 очередь» направлен на обеспечение коммунальной инфраструктурой площадки под компактную жилищную застройку (171 участков). Реализация проекта обеспечит более комфортное проживание жителей п. Сургут в построенных жилых домах за период 2018-2019гг. Так же позволит улучшить жилищные условия молодым семьям, молодым квалифицированным специалистам задействованных в сфере сельского хозяйства и в реализации инвестиционного проекта «Современный комплекс по производству и переработке мяса птицы (бройлеров) производительностью 50 тыс.тн/год», многодетным семьям.

Для новой застройки поселка характерна планировочная структура с регулярной квартальной застройкой.

На границах двух населенных пунктов – п.Сургут и п.Суходол располагается земельный массив, свободный от застроек и зеленых насаждений. На данном земельном участке обширно осваивается и застраивается жилая квартальная застройка с социальной инфраструктурой. Малоэтажная застройка - 2 очередь размещается на земельном участке площадью 34,8 га, относящемся по категории к землям населенного пункта п. Сургут муниципального района Сергиевский. В настоящее время земельный участок обеспечен сетями электроснабжения, но не обеспечен сетями водоснабжения, водоотведения и газоснабжения.

Администрацией муниципального района Сергиевский разработана проектно-сметная документация на объект: «Малоэтажная застройка в с.

Сургут муниципального района Сергиевский Самарской области»», проект выполнен ЗАО «Экспресс».

Состав сооружений.

В состав проекта «Малоэтажная застройка в п.Сургут муниципального района Сергиевский Самарской области 2 очередь» входят следующие объекты:

- сети водоснабжения протяженностью 7,98 км. (перспективные)
- сети водоотведения протяженностью 4,193 км. (перспективные)
- сети газоснабжения протяженностью 5,53 км. (перспективные)
- дорожная сеть протяженностью 4,15096 км

Срок реализации 2018-2020 г.г.

Проектируемый объект представляет собой 164 земельных участка, предназначенных для малоэтажного строительства, сгруппированных в 18 блоков, которые отделены друг от друга улицами.

Всего планируется строительство 8 улиц. 5 из них ориентированы с северо-запада на юго-восток, им присвоены следующие наименования (с северо-востока на юго-запад): ул. Малышевой, ул. Коноваловой, ул. Каштановая, ул. Рябиновая, ул. Цветочная.

Три скотопрогона проектируются с направлением с юго-запада на северо-восток.

В настоящем проекте не предусмотрено проектирование линейных объектов. Однако в перспективе проектируемая малоэтажная застройка будет обеспечена центральным водоснабжением, газоснабжением, системой водоотведения и канализации.

Перспективные линейные сооружения обозначены на чертежах Раздела I настоящей документации.

По границам блоков земельных участков устанавливаются красные линии, являющиеся границами мест общего пользования, размещения проездов, улиц, перспективных линейных объектов.

Решение вопроса по обустройству инженерными коммуникациями малоэтажной застройки п. Сургут обеспечивает более комфортное проживание жителей п.Сургут, в строящихся и построенных жилых домах.

Большая часть населения п. Сургут работает в сфере сельского хозяйства и ведет частное подсобное хозяйство, занимаются разведением крупнорогатого и мелкорогатого скота, кур и птиц. Так же на территории муниципального района Сергиевский планируется строительство предприятия «Современный комплекс по производству и переработке мяса птицы «Броллер» производительностью до 50 тыс.тонн в год» с открытием дополнительных рабочих мест, в непосредственной близости от малоэтажной застройки п.Сургут, что позволит молодым и квалифицированным специалистам решить вопросы улучшения жилищных условий.

На территории муниципального района Сергиевский в том числе и на территории п.Сургут успешно реализуются областные и районные целевые программы по переселению многодетных и молодых семей, переселение граждан из жилищного фонда, признанного непригодным для проживания, переселение граждан из аварийного жилого фонда.

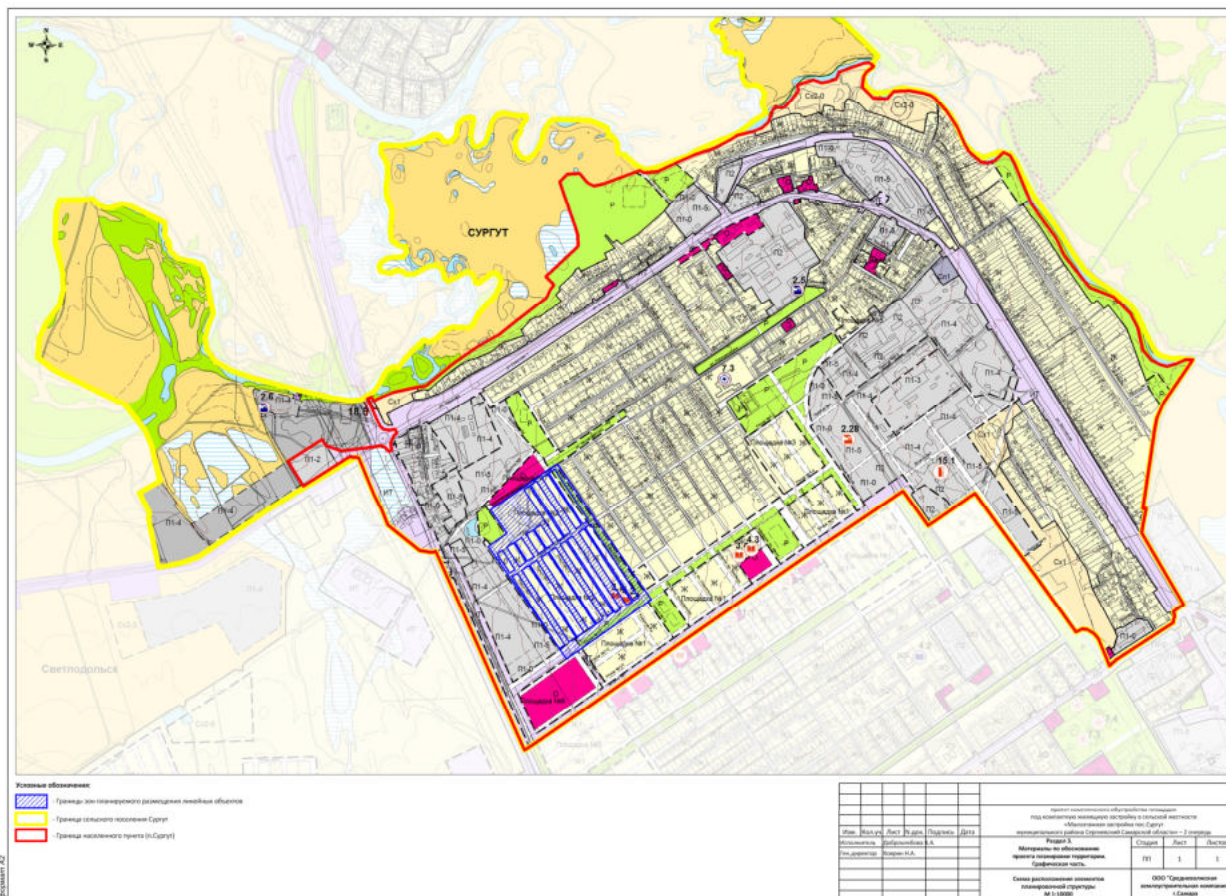
2. Местоположение проектируемого объекта

В административном отношении территория строительства расположена в северо-восточной части Самарской области, на территории муниципального района Сергиевский, в 126 километрах от областного центра города Самары. Участок строительства располагается в 2,4 км к югу от р.ц. Сергиевск, на территории п. Сургут.

Перспективная малоэтажная застройка планируется к размещению в западной части п. Сургут между ул. Дорожная и автомобильной дорогой соединяющей с. Сергиевс с федеральной трассой М-5.

Весь проектируемый объект располагается на землях населенных пунктов.

Территория Сергиевского района расположена на междуречье рек Сок-Кондурча и Сок-Большой Кинель в северо-восточной части области. Поверхность территории постепенно понижается от востока к западу, в этом направлении текут и реки. Река Сок протекает на расстоянии 4,8 км к югу от участка строительства. Дорожная сеть в районе работ развита хорошо. В 0,2 км к северу от участка строительства проходит автодорога общего пользования Самарской области «Сергиевск-Чекалино-Большая Чесноковка-Русская Селитьба». Все ближайшие населенные пункты также соединены автодорогами регионального и местного значения. Неблагоприятные для строительства физико-геологические процессы и явления на участке не ожидаются. Обзорная схема участка работ представлена на рисунке.



4. Перечень координат характерных точек зон планируемого размещения объекта

Номер	Хточки	Уточки
1	5967028.48	244663.57
2	5967063.61	244639.68
3	5967070.22	244649.96
4	5967027.99	244677.14
5	5967031.40	244682.31
6	5967078.79	244651.82
7	5967068.73	244636.19
8	5967167.64	244568.90
9	5967244.01	244517.24
10	5967402.65	244409.74
11	5967407.30	244406.57
12	5967409.80	244411.70
13	5967413.88	244421.05
14	5967416.27	244426.50
15	5967415.38	244427.01
16	5967419.31	244433.90
17	5967425.45	244430.45
18	5967421.62	244423.42
19	5967419.75	244424.49
20	5967417.55	244419.45
21	5967413.43	244410.03
22	5967410.65	244404.30
23	5967573.06	244293.76
24	5967653.03	244242.31
25	5967658.86	244251.87
26	5967666.55	244247.18
27	5967650.24	244220.48
28	5967625.74	244182.19
29	5967589.06	244122.88
30	5967548.34	244054.11
31	5967531.85	244031.98
32	5967524.55	244036.68
33	5967450.34	243926.06
34	5967341.23	244000.29
35	5967282.11	243912.60
36	5967261.56	243926.58
37	5967246.59	243903.30
38	5967209.33	243927.27
39	5967221.57	243946.29
40	5966791.19	244223.19
41	5966801.64	244239.43

42	5966761.99	244266.34
43	5966786.92	244303.47
44	5966617.37	244412.56
45	5966620.73	244417.77
46	5966790.38	244308.62
47	5966813.73	244343.40
48	5966849.25	244396.36
49	5966837.83	244403.71
50	5966841.18	244408.92
51	5966852.17	244401.85
52	5966854.23	244407.11
53	5966856.33	244412.59
54	5966857.92	244416.61
55	5966859.67	244420.89
56	5966861.10	244424.04
57	5966862.35	244426.50
58	5966864.06	244429.51
59	5966866.01	244432.61
60	5966871.32	244429.26
61	5967319.56	244259.95
62	5967346.07	244242.88
63	5967372.58	244225.80
64	5967399.09	244208.73
65	5967425.60	244191.66
66	5967452.11	244174.59
67	5967478.62	244157.52
68	5967505.12	244140.45
69	5967531.63	244123.38
70	5967558.14	244106.31
71	5967541.98	244081.21
72	5967515.47	244098.28
73	5967488.96	244115.35
74	5967462.45	244132.42
75	5967435.94	244149.49
76	5967409.43	244166.56
77	5967382.92	244183.64
78	5967356.42	244200.71
79	5967329.91	244217.78
80	5967303.40	244234.85
81	5966970.74	244484.58
82	5966998.80	244466.51
83	5967026.86	244448.44
84	5967054.92	244430.37
85	5967082.98	244412.30
86	5967111.04	244394.23
87	5967139.10	244376.16

88	5967167.16	244358.09
89	5967195.22	244340.02
90	5967223.28	244321.95
91	5967251.34	244303.88
92	5967277.39	244287.10
93	5967302.75	244270.77
94	5967286.59	244245.67
95	5967261.23	244262.00
96	5967235.18	244278.78
97	5967207.12	244296.85
98	5967179.06	244314.92
99	5967151.00	244332.99
100	5967122.94	244351.06
101	5967094.88	244369.13
102	5967066.82	244387.20
103	5967038.76	244405.27
104	5967010.70	244423.34
105	5966982.64	244441.41
106	5966954.58	244459.48
107	5967341.08	244293.36
108	5967367.59	244276.29
109	5967394.10	244259.23
110	5967420.61	244242.16
111	5967447.12	244225.09
112	5967473.63	244208.02
113	5967500.14	244190.95
114	5967526.65	244173.88
115	5967553.16	244156.81
116	5967579.67	244139.75
117	5967562.51	244113.08
118	5967536.00	244130.15
119	5967509.49	244147.22
120	5967482.98	244164.29
121	5967456.47	244181.36
122	5967429.96	244198.43
123	5967403.45	244215.50
124	5967376.93	244232.56
125	5967350.42	244249.63
126	5967323.91	244266.70
127	5966985.34	244520.19
128	5967013.40	244502.12
129	5967041.57	244483.99
130	5967069.74	244465.85
131	5967097.90	244447.72
132	5967126.07	244429.58
133	5967154.24	244411.45

134	5967182.40	244393.31
135	5967210.57	244375.18
136	5967238.74	244357.04
137	5967266.90	244338.91
138	5967295.07	244320.77
139	5967323.24	244302.64
140	5967307.08	244277.54
141	5967278.91	244295.68
142	5967250.74	244313.81
143	5967222.58	244331.95
144	5967194.41	244350.08
145	5967166.24	244368.22
146	5967138.08	244386.35
147	5967109.91	244404.49
148	5967081.74	244422.62
149	5967053.58	244440.76
150	5967025.41	244458.89
151	5966997.24	244477.03
152	5966969.18	244495.09
153	5967374.26	244344.90
154	5967400.77	244327.83
155	5967427.28	244310.76
156	5967453.79	244293.69
157	5967480.30	244276.62
158	5967506.81	244259.55
159	5967533.32	244242.48
160	5967559.83	244225.42
161	5967586.34	244208.35
162	5967612.85	244191.28
163	5967595.68	244164.61
164	5967569.17	244181.68
165	5967542.66	244198.75
166	5967516.15	244215.81
167	5967489.64	244232.88
168	5967463.13	244249.95
169	5967436.62	244267.02
170	5967410.11	244284.09
171	5967383.60	244301.16
172	5967357.09	244318.22
173	5967019.53	244573.29
174	5967047.59	244555.22
175	5967075.76	244537.09
176	5967103.92	244518.95
177	5967132.09	244500.82
178	5967160.26	244482.68
179	5967188.42	244464.55

180	5967216.59	244446.41
181	5967244.76	244428.28
182	5967272.92	244410.14
183	5967301.09	244392.01
184	5967329.26	244373.87
185	5967357.42	244355.74
186	5967341.26	244330.64
187	5967313.10	244348.77
188	5967284.93	244366.91
189	5967256.76	244385.04
190	5967228.60	244403.18
191	5967200.43	244421.31
192	5967172.26	244439.45
193	5967144.10	244457.58
194	5967115.93	244475.72
195	5967087.76	244493.85
196	5967059.60	244511.99
197	5967031.43	244530.12
198	5967003.37	244548.19
199	5967039.47	244604.27
200	5967067.54	244586.20
201	5967095.70	244568.07
202	5967123.87	244549.93
203	5967152.04	244531.80
204	5967180.20	244513.66
205	5967208.37	244495.53
206	5967236.54	244477.39
207	5967264.70	244459.26
208	5967292.87	244441.12
209	5967321.04	244422.99
210	5967349.21	244404.85
211	5967377.37	244386.72
212	5967361.21	244361.62
213	5967333.05	244379.76
214	5967304.88	244397.89
215	5967276.71	244416.03
216	5967248.55	244434.16
217	5967220.38	244452.30
218	5967192.21	244470.43
219	5967164.05	244488.57
220	5967135.88	244506.70
221	5967107.71	244524.84
222	5967079.54	244542.97
223	5967051.38	244561.11
224	5967023.32	244579.17
225	5967395.22	244377.45

226	5967421.73	244360.38
227	5967448.24	244343.31
228	5967474.75	244326.25
229	5967501.26	244309.18
230	5967527.77	244292.11
231	5967554.28	244275.04
232	5967580.79	244257.97
233	5967607.30	244240.90
234	5967633.81	244223.83
235	5967616.64	244197.16
236	5967590.13	244214.23
237	5967563.62	244231.30
238	5967537.11	244248.37
239	5967510.60	244265.44
240	5967484.09	244282.51
241	5967457.58	244299.58
242	5967431.07	244316.64
243	5967404.56	244333.71
244	5967378.05	244350.78
245	5967174.64	244034.74
246	5967196.77	244020.49
247	5967218.91	244006.23
248	5967241.05	243991.98
249	5967263.19	243977.73
250	5967246.95	243952.50
251	5967224.81	243966.76
252	5967202.67	243981.01
253	5967180.53	243995.26
254	5967158.40	244009.52
255	5966825.74	244259.37
256	5966853.41	244241.55
257	5966881.08	244223.74
258	5966908.76	244205.92
259	5966936.43	244188.11
260	5966964.10	244170.29
261	5966991.77	244152.48
262	5967019.44	244134.66
263	5967047.11	244116.85
264	5967074.78	244099.03
265	5967102.45	244081.21
266	5967130.12	244063.40
267	5967157.82	244045.57
268	5967141.58	244020.34
269	5967113.88	244038.18
270	5967086.21	244055.99
271	5967058.54	244073.81

272	5967030.87	244091.62
273	5967003.20	244109.44
274	5966975.53	244127.25
275	5966947.86	244145.07
276	5966920.19	244162.88
277	5966892.52	244180.70
278	5966864.84	244198.51
279	5966837.17	244216.33
280	5966809.50	244234.14
281	5967208.25	244086.95
282	5967230.39	244072.69
283	5967252.52	244058.44
284	5967274.66	244044.19
285	5967296.80	244029.93
286	5967276.25	243998.01
287	5967254.11	244012.26
288	5967231.97	244026.52
289	5967209.83	244040.77
290	5967187.69	244055.02
291	5966859.35	244311.57
292	5966881.49	244297.32
293	5966903.63	244283.07
294	5966925.77	244268.81
295	5966947.91	244254.56
296	5966970.05	244240.31
297	5966992.18	244226.05
298	5967014.32	244211.80
299	5967036.46	244197.55
300	5967058.60	244183.29
301	5967080.74	244169.04
302	5967102.88	244154.79
303	5967125.02	244140.53
304	5967147.15	244126.28
305	5967169.29	244112.03
306	5967191.43	244097.77
307	5967170.88	244065.85
308	5967148.74	244080.10
309	5967126.60	244094.36
310	5967104.46	244108.61
311	5967082.32	244122.86
312	5967060.18	244137.11
313	5967038.05	244151.37
314	5967015.91	244165.62
315	5966993.77	244179.87
316	5966971.63	244194.13
317	5966949.49	244208.38

318	5966927.35	244222.63
319	5966905.22	244236.89
320	5966883.08	244251.14
321	5966860.94	244265.39
322	5966838.80	244279.65
323	5967232.05	244123.92
324	5967254.19	244109.66
325	5967276.33	244095.41
326	5967298.47	244081.16
327	5967320.60	244066.90
328	5967300.05	244034.98
329	5967277.91	244049.23
330	5967255.77	244063.49
331	5967233.63	244077.74
332	5967211.50	244091.99
333	5966883.16	244348.54
334	5966905.29	244334.29
335	5966927.43	244320.04
336	5966949.57	244305.78
337	5966971.71	244291.53
338	5966993.85	244277.28
339	5967015.99	244263.02
340	5967038.13	244248.77
341	5967060.26	244234.52
342	5967082.40	244220.26
343	5967104.54	244206.01
344	5967126.68	244191.76
345	5967148.82	244177.50
346	5967170.96	244163.25
347	5967193.10	244149.00
348	5967215.23	244134.74
349	5967194.68	244102.82
350	5967172.54	244117.07
351	5967150.40	244131.33
352	5967128.26	244145.58
353	5967106.13	244159.83
354	5967083.99	244174.09
355	5967061.85	244188.34
356	5967039.71	244202.59
357	5967017.57	244216.85
358	5966995.43	244231.10
359	5966973.29	244245.35
360	5966951.16	244259.61
361	5966929.02	244273.86
362	5966906.88	244288.11
363	5966884.74	244302.36

364	5966862.60	244316.62
365	5967266.14	244176.86
366	5967288.28	244162.61
367	5967310.41	244148.36
368	5967332.55	244134.10
369	5967354.69	244119.85
370	5967334.14	244087.92
371	5967312.00	244102.18
372	5967289.86	244116.43
373	5967267.72	244130.68
374	5967245.58	244144.94
375	5966917.24	244401.49
376	5966939.38	244387.24
377	5966961.52	244372.98
378	5966983.66	244358.73
379	5967005.80	244344.48
380	5967027.94	244330.22
381	5967050.08	244315.97
382	5967072.21	244301.72
383	5967094.35	244287.46
384	5967116.49	244273.21
385	5967138.63	244258.96
386	5967160.77	244244.70
387	5967182.91	244230.45
388	5967205.04	244216.20
389	5967227.18	244201.94
390	5967249.32	244187.69
391	5967228.77	244155.76
392	5967206.63	244170.02
393	5967184.49	244184.27
394	5967162.35	244198.52
395	5967140.21	244212.78
396	5967118.07	244227.03
397	5967095.94	244241.28
398	5967073.80	244255.54
399	5967051.66	244269.79
400	5967029.52	244284.04
401	5967007.38	244298.30
402	5966985.24	244312.55
403	5966963.11	244326.80
404	5966940.97	244341.06
405	5966918.83	244355.31
406	5966896.69	244369.56
407	5967289.94	244213.83
408	5967312.08	244199.58
409	5967334.22	244185.33

410	5967356.36	244171.07
411	5967378.49	244156.82
412	5967357.94	244124.89
413	5967335.80	244139.15
414	5967313.66	244153.40
415	5967291.52	244167.65
416	5967269.39	244181.91
417	5966941.05	244438.46
418	5966963.19	244424.21
419	5966985.32	244409.95
420	5967007.46	244395.70
421	5967029.60	244381.45
422	5967051.74	244367.19
423	5967073.88	244352.94
424	5967096.02	244338.69
425	5967118.15	244324.43
426	5967140.29	244310.18
427	5967162.43	244295.93
428	5967184.57	244281.67
429	5967206.71	244267.42
430	5967228.85	244253.17
431	5967250.99	244238.91
432	5967273.12	244224.66
433	5967252.57	244192.73
434	5967230.43	244206.99
435	5967208.29	244221.24
436	5967186.15	244235.49
437	5967164.02	244249.75
438	5967141.88	244264.00
439	5967119.74	244278.25
440	5967097.60	244292.51
441	5967075.46	244306.76
442	5967053.32	244321.01
443	5967031.18	244335.27
444	5967009.05	244349.52
445	5966986.91	244363.77
446	5966964.77	244378.03
447	5966942.63	244392.28
448	5966920.49	244406.53

5. Мероприятия по охране окружающей среды, защите территорий от чрезвычайных ситуаций.

5.1. Мероприятия по сохранению объектов культурного наследия

Разработка мероприятий по сохранению объектов культурного наследия не требуется, так как проектируемый линейный объект не затрагивает такие объекты.

5.2. Мероприятия по охране окружающей среды

Мероприятия по охране атмосферного воздуха

В административном отношении проектируемый объект находится на территории Сергиевского муниципального района Самарской области, на землях населенных пунктов в п.Сургут.

Объект представляет собой малоэтажную жилую застройку. Производственные предприятия отсутствуют.

В целях уменьшения загрязнения воздушного бассейна при строительстве рекомендуются следующие мероприятия:

- комплектация парка техники строительными машинами с силовыми установками, обеспечивающими минимальные удельные выбросы загрязняющих веществ в атмосферу, своевременное проведение ППО и ППР автостроительной техники и автотранспорта,

- организация в составе строительного потока контроля за неисправностью топливных систем двигателей внутреннего сгорания и диагностирования их на допустимую степень выброса загрязняющих веществ в атмосферу, проведение ТО контроля за выбросами загрязняющих веществ от строительной техники и автотранспорта, немедленная регулировка двигателей,

- движение транспорта по установленной схеме, недопущение неконтролируемых поездок,

- соблюдение правил выполнения сварочных работ и работ с пылящими строительными материалами и грунтами,

- соблюдение правил противопожарной безопасности,
- проведение технадзора по обеспечению качества строительства и приемки объекта в эксплуатацию.

Обоснование решений по предотвращению аварийных сбросов сточных вод.

В настоящей документации не предусмотрены мероприятия по предотвращению аварийных сбросов сточных вод.

Мероприятия по оборотному водоснабжению

Оборотное водоснабжение данной проектной документацией не предусмотрено.

Мероприятия по охране и рациональному использованию земельных ресурсов и почвенного покрова, в том числе мероприятия по рекультивации нарушенных или загрязненных земельных участков и почвенного покрова

В целях снижения негативных последствий воздействий на почвенный покров и растительность при строительстве рекомендуется предусмотреть следующие мероприятия.

- соблюдение твердых границ отвода земель во временное и постоянное пользование в соответствии с нормами, технологически необходимыми размерами,

- устройство подъездных путей с учетом требований по предотвращению повреждения древесно-кустарниковой растительности, максимально используя элементы существующей транспортной инфраструктуры территории,

После окончания строительных работ по всей временно отводимой площади производится:

- удаление всех временных сооружений, очистка территории от мусора и строительных отходов,

- проведение планировочных работ с засыпкой образовавшихся борозд, рытвин, ям и других неровностей.

При условии соблюдения санитарно-гигиенических норм хранения и утилизации твердых и жидких отходов загрязнение окружающей среды маловероятно.

Мероприятия по охране недр

Воздействие на геологическую среду при строительстве и эксплуатации проектируемого объекта отсутствует.

Мероприятия по охране объектов растительного и животного мира и среды их обитания

Проектируемый объект располагается на землях населенных пунктов, специальных мероприятий по охране объектов растительного и животного мира и среды их обитания не требуется.

5.3. Мероприятия по защите территории от чрезвычайных ситуаций

Проектируемый объект представляет собой территорию предназначенную под малоэтажную застройку. Производственные предприятия попадающие под классификацию опасности объектов, отсутствуют.

Основные требования по защите от чрезвычайных ситуаций сводятся к организации пожарной безопасности проектируемого объекта.

Отдел по делам ГО и ЧС администрации муниципального района Сергиевский сообщает, что для объекта «Малоэтажная застройка в п. Сургут муниципального района Сергиевский Самарской области 2-я очередь » на территории пос. Сургут сельского поселения Сургут, подразделений пожарной охраны нет.

Для тушения пожара возможно привлечение следующих сил и средств:

1. Пожарная часть №175 ООО «Роснефть-пожарная безопасность»

п.Суходол. ул.Спортивная 3

Расстояние 7 км 1-АЦ-6,0-40(5557)-9АВР

2- АЦ-6,0-40(5557)-9АВР

3-АР-2

4-ПНС-100

5-АПТ Время прибытия - 9 мин;

Время боевого развертывания 3-4 мин;

2. Пожарно-спасательная часть №109 пожарно-спасательного отряда №40 противопожарной службы Самарской области ГКУ СО «Центр по делам ГО, ПБ и ЧС»

С.Сергиевск. ул.Советская 26

Расстояние 12 км 1-АЦ-3,2-40 (4331) 8 ВР

2-АЦ-3,0- 40 (4334) 3ВР

3-АЦ-6,0-40(5557)9 АВР

4- АЦ-6,0-40(5557)9 АВР

5-АР-1,6

6-ПНС-110

7-АЛ-30 (131) ПМ-506

8-ПСО «Бронто» Время прибытия - 16 мин;

Время боевого развертывания 3-4 мин;

3. Пожарно-спасательная часть №176 пожарно-спасательного отряда №40 противопожарной службы Самарской области ГКУ СО «Центр по делам ГО, ПБ и ЧС»

С.Сергиевск, ул.Вокзальная 3

Расстояние 8 км 1-АЦ-40-2,5 (131) 137А

2- АЦ-6,0-40(5557) 9 АВР Время прибытия -11 мин;

Время боевого развертывания 3-4 мин;

В соответствии со ст. 76. Федерального закона №123-ФЗ от 22 июля 2008 г «Технический регламент о требованиях пожарной безопасности» время прибытия первого подразделения к месту вызова не должно превышать 20

минут, фактически время прибытия к месту вызова подразделений ПСЧ №176 в с. Сургут 9 минут.

Проектируемый объект оснащается системами оповещения о возникновении чрезвычайных ситуаций. Для этих целей могут быть использованы радиоточки оповещения в строящихся жилых зданиях, сотовая связь, радиовещание на различных диапазонах.

ПРИЛОЖЕНИЯ

Главе администрации
Муниципального района Сергиевский

Веселову А.А.

От:
ООО «Средневолжская
землеустроительная компания»
ИНН: 6316089704
ОГРН: 1046300551990
г. Самара. Ул. Антонова-Овсеенко, 44Б, оф.401
Тел. (846) 2790123
e-mail:otdel-z@svzk.ru

Предложение
о подготовке документации по планировке территории

Прошу принять решение о подготовке документации по планировке территории, имеющей следующие характеристики:

1) вид документации по планировке территории - проект планировки с проектом межевания в его составе для строительства объекта: «Малозэтажная застройка в п.Сургут муниципального района Сергиевский Самарской области 2 очередь»;

(варианты: а) проект планировки территории; б) проект межевания территории; в) проект планировки территории с проектом межевания территории в его составе; г) проект планировки территории с проектом межевания и градостроительными планами земельных участков в его составе; д) проект межевания территории с градостроительными планами земельных участков в его составе)

2) назначение документации по планировке территории -для развития территории, установления элементов планировочной структуры и связанного с этим размещения объектов капитального строительства»;

(варианты: а) для размещения линейного объекта; б) для развития территории, установления элементов планировочной структуры и связанного с этим размещения объектов капитального строительства)

3) ориентировочная площадь территории, в отношении которой осуществляется подготовка документации по планировке территории 34,8 га;

4) описание границ территории, в отношении которой осуществляется подготовка документации по планировке территории – объект расположен

на земельном участке, который относится к землям населенных пунктов
п. Сургут муниципального района Сергиевский Самарской области

(указываются улицы либо номера земельных участков, либо иные ориентиры в границах которых осуществляется разработка документации по планировке территории);

5) вид территории, в отношении которой осуществляется подготовка документации по планировке территории - **незастроенная**;

(варианты: а) застроенная; б) незастроенная)

б) вид линейного объекта, для размещения которого осуществляется подготовка документации по планировке территории – документация по планировке территории не разрабатывается для размещения линейного объекта.

(заполняется в случае подготовки документации по планировке территории для размещения линейного объекта)

7) цель планировки территории (инвестиционно-строительные намерения заявителя) – **развитие территории в виде застройки индивидуальными жилыми домами**;

(указываются в произвольной форме, например, многоэтажная до 5 этажей застройка территории, застройка территории индивидуальными жилыми домами, размещение объектов по производству сельскохозяйственной продукции и так далее);

8) источник финансирования работ по подготовке документации по планировке территории – **средства заявителя**;

(варианты: а) местный бюджет; б) средства заявителя)

9) срок проведения работ по подготовке документации по планировке территории - **II-III квартал 2017 г; работы по подготовке проекта планировки и проекта межевания территории осуществляет ООО «Средневожская землеустроительная компания»**;

(указывается в случае, если подготовка документации по планировке территории осуществляется за счет средств заявителя).

Прошу предоставить мне решение о подготовке документации по планировке территории или мотивированный отказ в принятии такого

решения по почте, по электронной почте, на личном приёме (указать нужное).

Приложения: 1) схема границ разработки документации по планировке территории;

Даю согласие на обработку моих персональных данных, указанных в заявлении в порядке, установленном законодательством Российской Федерации о персональных данных.



Ховрин Николай Анатольевич

(фамилия, имя и (при наличии) отчество подписавшего лица,

Генеральный директор ООО «Средневолжская

землеустроительная компания»

наименование должности подписавшего лица

Главе администрации сельского
поселения Сургут
Муниципального района Сергиевский

Содомову С.А.

От:
ООО «Средневолжская
землеустроительная компания»
ИНН: 6316089704
ОГРН: 1046300551990
г. Самара. Ул. Антонова-Овсеенко, 44Б, оф.401
Тел. (846) 2790123
e-mail:otdel-z@svzk.ru

Предложение
о подготовке документации по планировке территории

Прошу принять решение о подготовке документации по планировке территории, имеющей следующие характеристики:

1) вид документации по планировке территории - проект планировки с проектом межевания в его составе для строительства объекта: «Малоэтажная застройка в п.Сургут муниципального района Сергиевский Самарской области 2 очередь»;

(варианты: а) проект планировки территории; б) проект межевания территории; в) проект планировки территории с проектом межевания территории в его составе; г) проект планировки территории с проектом межевания и градостроительными планами земельных участков в его составе; д) проект межевания территории с градостроительными планами земельных участков в его составе)

2) назначение документации по планировке территории -для развития территории, установления элементов планировочной структуры и связанного с этим размещения объектов капитального строительства»;

(варианты: а) для размещения линейного объекта; б) для развития территории, установления элементов планировочной структуры и связанного с этим размещения объектов капитального строительства)

3) ориентировочная площадь территории, в отношении которой осуществляется подготовка документации по планировке территории 34,8 га;

4) описание границ территории, в отношении которой осуществляется подготовка документации по планировке территории – объект расположен

на земельном участке, который относится к землям населенных пунктов
п. Сургут муниципального района Сергиевский Самарской области

(указываются улицы либо номера земельных участков, либо иные ориентиры в границах которых осуществляется разработка документации по планировке территории);

5) вид территории, в отношении которой осуществляется подготовка документации по планировке территории - **незастроенная**;

(варианты: а) застроенная; б) незастроенная)

б) вид линейного объекта, для размещения которого осуществляется подготовка документации по планировке территории – документация по планировке территории не разрабатывается для размещения линейного объекта.

(заполняется в случае подготовки документации по планировке территории для размещения линейного объекта)

7) цель планировки территории (инвестиционно-строительные намерения заявителя) – **развитие территории в виде застройки индивидуальными жилыми домами**;

(указываются в произвольной форме, например, многоэтажная до 5 этажей застройка территории, застройка территории индивидуальными жилыми домами, размещение объектов по производству сельскохозяйственной продукции и так далее);

8) источник финансирования работ по подготовке документации по планировке территории – **средства заявителя**;

(варианты: а) местный бюджет; б) средства заявителя)

9) срок проведения работ по подготовке документации по планировке территории - **II-III квартал 2017 г; работы по подготовке проекта планировки и проекта межевания территории осуществляет ООО «Средневожская землеустроительная компания»**;

(указывается в случае, если подготовка документации по планировке территории осуществляется за счет средств заявителя).

Прошу предоставить мне решение о подготовке документации по планировке территории или мотивированный отказ в принятии такого

решения по почте, по электронной почте, на личном приёме (указать нужное).

Приложения: 1) схема границ разработки документации по планировке территории;

Даю согласие на обработку моих персональных данных, указанных в заявлении в порядке, установленном законодательством Российской Федерации о персональных данных.



(подпись)


Ховрин Николай Анатольевич

(фамилия, имя и (при наличии) отчество подписавшего лица,
Генеральный директор ООО «Средневолжская
землеустроительная компания»
наименование должности подписавшего лица

Администрация
сельского поселения
Сургут
муниципального района
Сергиевский
Самарской области

ПОСТАНОВЛЕНИЕ

«19» марта 2018 г.

№ 13 а

О подготовке проекта планировки территории и проекта межевания территории объекта «Малозэтажная застройка в п.Сургут муниципального района Сергиевский Самарской области 2 очередь» в границах сельского поселения Сургут муниципального района Сергиевский Самарской области

Рассмотрев предложение ООО «Средневолжской землеустроительной компании» о подготовке проекта планировки территории и проекта межевания территории, в соответствии со статьей 45 и 46 Градостроительного кодекса Российской Федерации, Администрация сельского поселения Сургут муниципального района Сергиевский Самарской области

ПОСТАНОВЛЯЕТ:

1. Подготовить проект планировки территории и проект межевания территории объекта «Малозэтажная застройка в п.Сургут муниципального района Сергиевский Самарской области 2 очередь» в отношении территории, находящейся в границах сельского поселения Сургут муниципального района Сергиевский Самарской области, на землях населенного пункта п.Сургут (схема расположения прилагается), с целью выделения элементов планировочной структуры, установления параметров планируемого развития элементов планировочной структуры, зон планируемого размещения вышеуказанного объекта, а также определения границ земельных участков, предназначенных для размещения объекта «Малозэтажная застройка в п.Сургут муниципального района Сергиевский Самарской области 2 очередь» в срок до 30 сентября 2018 года.

В указанный в настоящем пункте срок ООО «Средневолжской землеустроительной компании» обеспечить представление в администрацию

сельского поселения Сургут муниципального района Сергиевский Самарской области подготовленный проект планировки территории и проект межевания территории объекта «Малоэтажная застройка в п.Сургут муниципального района Сергиевский Самарской области 2 очередь».

2. Установить срок подачи физическими и (или) юридическими лицами предложений, касающихся порядка, сроков подготовки и содержания документации по планировке территории, указанной в пункте 1 настоящего Постановления, до 23.03.2018 г.

3. Опубликовать настоящее постановление в газете «Сергиевский вестник».

4. Настоящее Постановление вступает в силу со дня его официального опубликования.

5. Контроль за выполнением настоящего постановления оставляю за собой.

Глава сельского поселения Сургут
муниципального района Сергиевский



С.А. Содомов